

売買土地

扶桑町

28.43坪

価格

800万円

坪単価

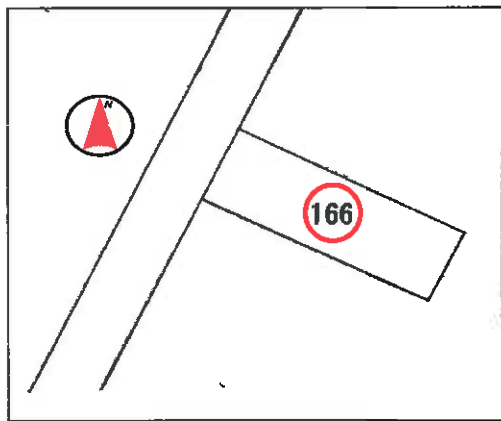
約28万

柏森黒野

★整形地・陽当たり良好！

★駅徒歩圏内

柏森小学校・扶桑中学校区



所在地	丹羽郡扶桑町大字柏森字黒野166番		
交通	名鉄犬山線 「柏森」 駅	徒歩	12分
	名鉄犬山線 「扶桑」 駅	徒歩	18分

土地面積	94㎡(28.43坪)		
ほか私道面積	-		
土地権利	所有権	地目	畑
都市計画	市街化区域		
用途地域	第一種住居地域		
建ぺい率	60%	容積率	200%
他の法令上の制限	22条区域 農地法5条の届出		
引渡条件	現状渡し		
現況	更地	引渡日	即
接道状況 (角地・間口)	西側幅員約4.6mの公道に間口約5.5m接面		
設備	電気・上水道・下水道・プロパンガス		
備考	※地目が畑の為、農地法5条の届出が必要です。		
	※雨水排水は道路横断排水（許可申請要）		

※図面と現状が相違する場合は現状優先とします。



大藪建設株式会社

愛知県知事免許(3)第18672号

〒480-0104 愛知県丹羽郡扶桑町大字齊藤字東屋敷6番地  
 【TEL】0587-93-2631  
 【FAX】0587-93-5273  
 【URL】http://www.oyabukensetsu.com  
 【E-mail】info@oyabukensetsu.com

買取引継ぎ 専任媒介  
 情報公開日 平成26年1月  
 担当者 大藪

